



---

*Charte du Laboratoire Innovation*

**2026**



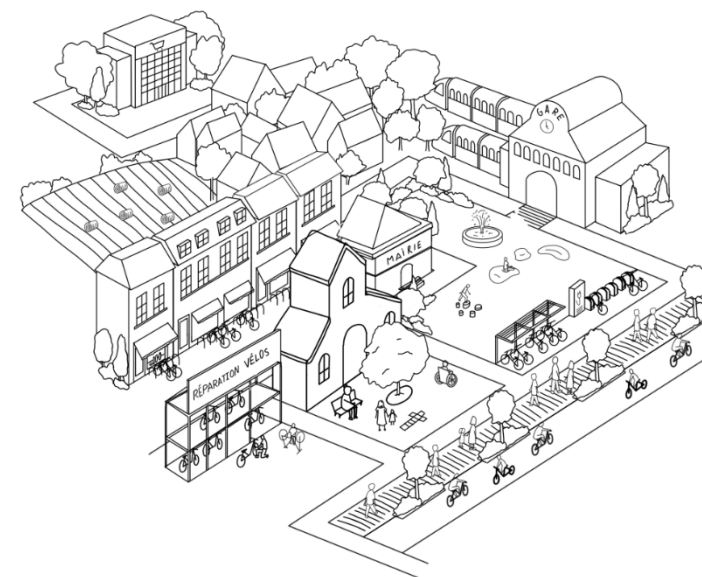
# 1. À quoi sert un Lab

## **Le + d'un Lab inno :**

- Mettre en lumière les enjeux du territoire, à partir des usages, des besoins et de l'existant
- Créer des espaces de dialogue entre acteurs et actrices du territoire
- Partager et valoriser les initiatives déjà en place, sans les réinventer
- Explorer des pistes d'action, les questionner et les prioriser collectivement
- Préparer, lorsque les conditions sont réunies, des expérimentations de mobilité, utiles et adaptées au contexte local
- Disposer d'une capacité à tester, perfectionner, évaluer et ajuster
- Produire des enseignements, capitaliser et nourrir les décisions publiques

## **Et une charte pour :**

- Enoncer ce qu'est un laboratoire d'innovation
- Expliquer pourquoi il a été lancé en Meuse
- Comprendre comment s'organise le Lab Inno Mobilités Meuse et ses règles du jeu
- Comprendre comment chacun peut contribuer, simplement et librement



## 2. Qu'est ce que le Lab Inno Meuse

### **Pourquoi un Laboratoire d'Innovation pour les mobilités en Meuse ?**

Territoire rural à faible densité, la Meuse fait face à des enjeux majeurs de mobilité pour l'accès à l'emploi, aux services et à l'autonomie. Le Lab constitue un outil collectif pour :

- Comprendre les usages réels de mobilité
- Réduire les inégalités d'accès
- Fédérer les acteurs et actrices du territoire touchés par les enjeux de mobilité
- Tester et ajuster des solutions adaptées
- Éclairer et outiller la décision publique

### **Pour qui le Lab ?**

Le Lab s'adresse :

- aux habitant·es, aux jeunes, aux actifs et actives, aux publics éconduits
- aux acteurs et actrices du territoire (collectivités, associations, entreprises, services)
- aux expert·es et acteurs académiques
- aux décideurs et décideuses, pour éclairer les choix et prioriser les actions.

### **Raison d'être du Lab**

« Le Laboratoire d'innovation est un **moteur collectif de transformation des mobilités rurales** :

Il **fédère** les énergies, **expérimente** des services et **diffuse** une culture commune du changement.

En animant un écosystème d'acteurs et actrices, fondé sur l'expérimentation et l'apprentissage, il fait grandir une Meuse en mouvement, solidaire et inspirante. »

# 3. Comment le Lab travaille

## Le Lab repose sur 3 principes de fonctionnement :

### La communication

- Partager ce qui se fait
- Rendre lisible l'existant
- Expliquer les choix, les apprentissages, y compris les arbitrages

### La concertation

- Partir des besoins du terrain
- Croiser les points de vue
- Qualifier collectivement les enjeux

### Démarche scientifique et apprenante

- Eveiller sur les enjeux
- Sensibiliser
- Documenter
- Ajuster

## Le Lab joue un double rôle :

### 1. Animation & mise en lumière

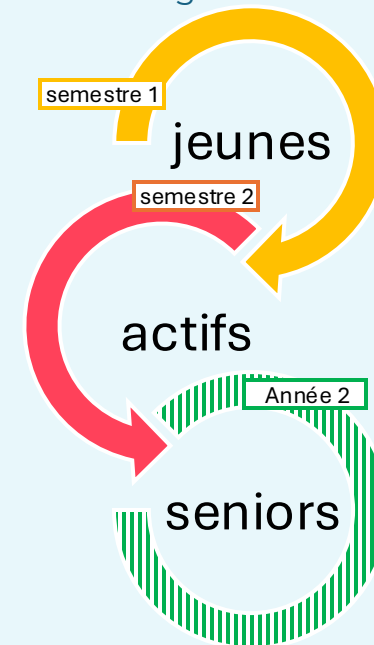
- Faire vivre le débat, rendre visibles les problématiques de mobilité et les initiatives existantes
- Apporter une compréhension partagée des enjeux du territoire

### 2. Détection et préparation d'expérimentations

- Détecter des opportunités, qualifier les conditions, préparer des expérimentations si les conditions de ressources le permettent
- Aider à décider où, avec quelles ressources, quand et comment agir

## Un fonctionnement cyclique pour :

- Chaque cycle est thématique (en commençant par des cibles identifiées)
- 2 cycles par an pour simplifier la communication, éviter la dispersion
- Adapter les actions aux ressources et priorités du moment et des cycles en cours
- Fil rouge : éconduits de chaque cible



2 cycles pour la 1<sup>ère</sup> année du Lab  
1 cible par semestre

Le Lab peut se poursuivre avec d'autres cibles :  
touristes, familles, voyageurs d'affaire, ...

# 4. Avec qui le Lab agit : la gouvernance 3D

## Le Lab repose sur un moteur collectif en trois dimensions :

- **un pilotage stratégique** garant du cadre et de la cohérence
- **des cercles d'acteurs** (citoyen·nes, élu·es, socio-éco, scientifiques...) qui nourrissent la réflexion
- **des équipes opérationnelles** mobilisées selon les sujets et les opportunités

→ La participation est ouverte, volontaire et non figée dans le temps.

### Les cercles d'acteurs :

**Stratégique** : animation, financement, coordination, garantissant la cohérence entre les cercles

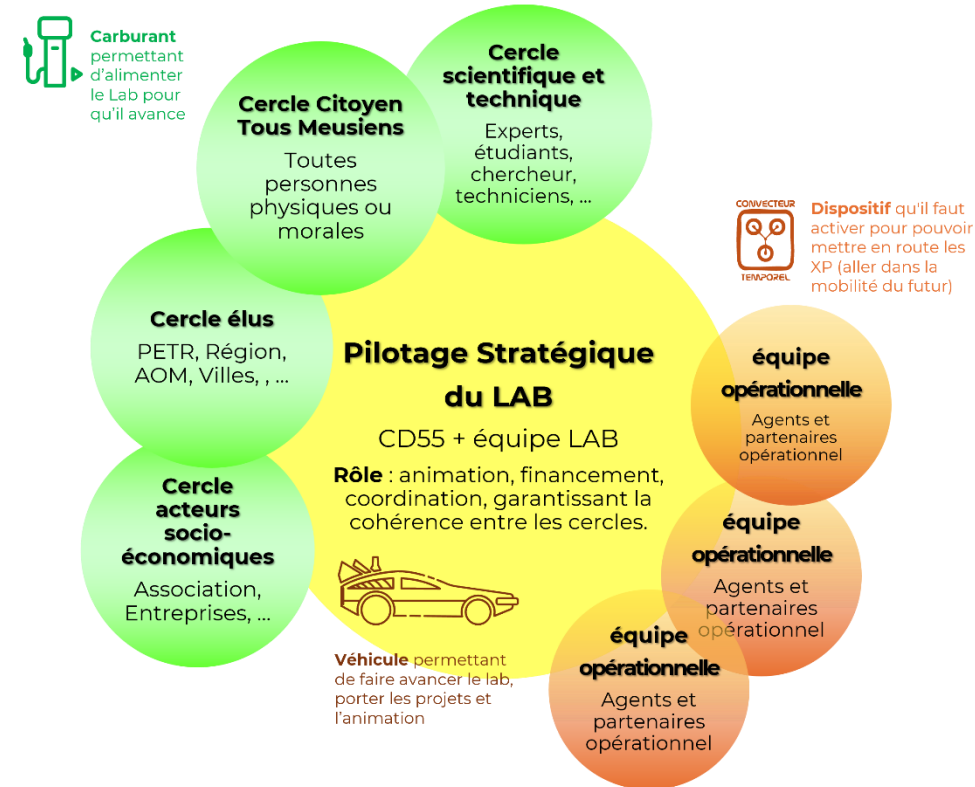
**Citoyen·nes** : compréhension des besoins, signaux d'usage, qualification des défis.

**Élu·es** : impulsion politique, arbitrages territoriaux et financiers

**Acteurs socio-économiques** : connaissance du tissu local, opportunités, faisabilité

**Cercle scientifique/technique** : analyses, méthodes, données, pertinence des solutions.

**Partenaires opérationnels** : mise en œuvre, activation et retours d'expérience terrain.



## 5. Comment s'engager dans le Lab et le représenter

**« Il faut donner envie de s'investir, pas juste demander du temps. »**

### **S'engager dans le Lab**

- ✓ Un engagement libre, volontaire, réversible et adapté aux disponibilités ou aux sujets traités
- ✓ Orienter actions, remontée d'information du Lab vers le terrain et du terrain vers le Lab

### **Conditions de réussite :**

- Des outils simple (document de présentation, supports et contact clés)
- Une animation régulière du réseau
- Une reconnaissance du rôle (visibilité, annuaire)

### **Quel rôle des « ambassadeurs du Lab » ?**

#### **Un relais actif entre le terrain et le Lab**

#### **1) Diffuser :**

- Relayer les dates clés, actualités et temps forts du Lab
- Diffuser les invitations, appels à contribution, enquêtes
- Aider à rendre le Lab visible et accessible

#### **2) Faire remonter**

- Être un point de contact identifié
- Faire remonter des signaux du terrain (besoins, irritants, idées)
- Relayer : des opportunités locales, contacts, initiatives émergentes

#### **3) Orienter**

Point de contact identifié

Aide à orienter vers les bons interlocuteurs

Répondre aux premières questions, orienter les demandes  
partager de l'information sur les expérimentations en cours



# Proposition macro-planning d'un cycle

Résultat des travaux des ateliers 1 et 2 sur le phasage et les objectifs d'un cycle de Lab

